

Projektor pomiarowy model JT12A-B

Projektor zapewni pomiary elementów, karbów, kół zębatych, krzywek, gwintów i wzorników o skomplikowanych kształtach poprzez porównywanie profili i współrzędnych pomiarowych. Jest to wygodny, sprawdzony przyrząd pomiarowy o wysokiej jakości, powszechnie używany w wielu zakładach produkcyjnych, laboratoriach i jednostkach naukowo-badawczych.

- Zastosowanie podwójnego oświetlenia (z góry i z dołu) pozwala na badanie różnych wyrobów
- System oświetlenia nie sferycznego lustra jest przetwarzany przez specjalną technologię, która daje symetrię zwierciadlaną i przejrzysty obraz pola, co gwarantuje wysoką dokładność pomiarów
- Osiowy przepływ powietrza pomaga rozproszyć ciepło zapewniając niezwykle silny efekt chłodzenia, nieporównywalny z innymi analogicznymi urządzeniami
- Małe wymiary i niska masa sprawiają, że projektor jest łatwy do przenoszenia
- Duża żywotność żarówki oświetleniowej
- Możliwość badań różnorodnych wyrobów w bardzo szybki i wygodny sposób
- Regulowany system światła odbitego. Regulacja jest stabilna, niezawodna i wygodna w użyciu.

Cyfrowy projektor pomiarowy

Projektor pomiarowy JT12A-B znajduje zastosowanie zarówno w zakładach produkcyjnych, laboratoriach i jednostkach naukowo-badawczych.

Specyfikacja techniczna

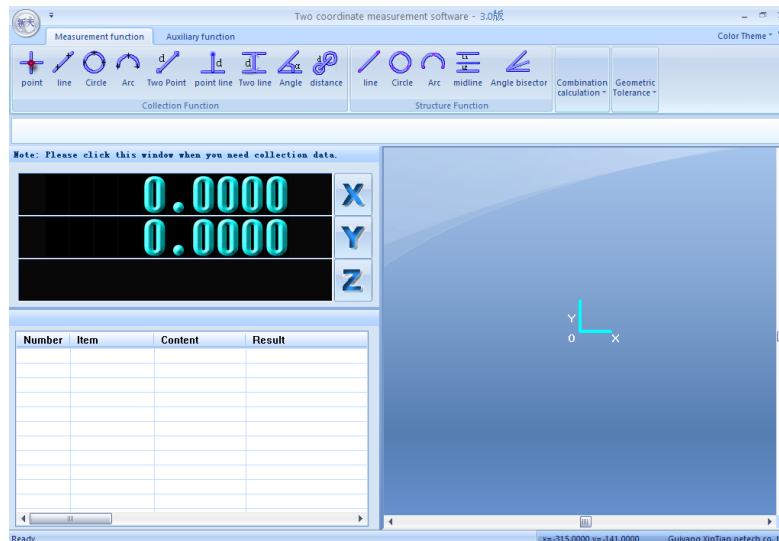
- Ekran projekcyjny (średnica efektywna): Ø300mm
- Kąt obrotu ekranu: 0÷360°
- Rozdzielczość kąta obrotu: 1°
- Dokładność kąta obrotu: 6'
- Powiększenie: 10x (opcjonalnie: 20x, 50x, 100x)
- Pole widzenia: Ø30mm (opcjonalnie: Ø15mm, Ø6mm, Ø3mm)
- Odległość robocza: 75mm (opcjonalnie: 69mm, 44.5mm, 26mm)
- Stolik pomiarowy
 - Wymiary: 340x152mm
 - Wymiary części przeszklonej: 190x75mm
 - Zakres ruchu XY: 150x50mm
 - Rozdzielczość przesuwu: 0.001mm
 - Zakres ruchu w osi Z: 80mm
- Dokładność pomiaru: $(4+L/25)\mu\text{m}$
- Wyświetlanie wyników: cyfrowy wyświetlacz lub monitor PC
- Wbudowana drukarka pozwalająca na wydruk poszczególnych pomiarów
- Źródło światła:
 - Oświetlenie profilowe: żarówka halogenowa 12V/100W
 - Oświetlenie powierzchniowe: żarówka halogenowa 24V/150W
- Wymiary urządzenia (długość x szerokość x wysokość): 480x780x1150mm
- Masa urządzenia: 135kg
- Zasilanie: 230V, 50Hz

Oprogramowanie – Two coordinate measurement software

- Łatwe w obsłudze i bardzo funkcjonalne oprogramowanie pozwala na przeprowadzanie pomiarów oraz ich zapis przy pomocy zewnętrznego komputera PC
- Oprogramowanie służy do pomiarów 2D

- Umożliwia export wyników pomiarów bezpośrednio do Word'a lub Excel'a
- Możliwość eksportu do programów typu CAD
- Współpracuje z Windows: XP, 7 system 32bit

Okno oprogramowania



Uwaga: Komputer zapewnia zamawiający. Komunikacja: złącze RS-232.
Win 32bit

Standardowe wyposażenie:

- Obiektyw 10x
- Stolik: 340x152mm
- Szkło do stolika: 190x75mm
- Poziomnica
- Przewód zasilający
- Pokrowiec przeciwpylowy
- Instrukcja obsługi
- Karta gwarancyjna
- Płyta CD z oprogramowaniem
- Klucz USB
- Elementy zapasowe: żarówka, bezpiecznik, papier drukarki
- Nóżki do poziomowania (4szt.)



Instrukcja w języku polskim
Certyfikat producenta
Certyfikat CE.